

# OptiPlex 7040 Mini Tower

## Quick Start Guide

Snelstartgids

Skrócona instrukcja uruchomienia

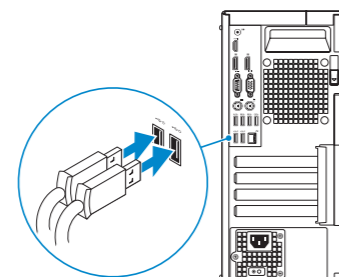
Ghid de pornire rapidă

Stručná úvodná príručka



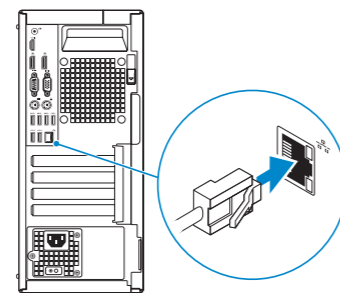
### 1 Connect the keyboard and mouse

Sluit het toetsenbord en de muis aan  
Podłącz klawiaturę i mysz  
Conectați tastatura și mouse-ul  
Priklučite tipkovnico in miško



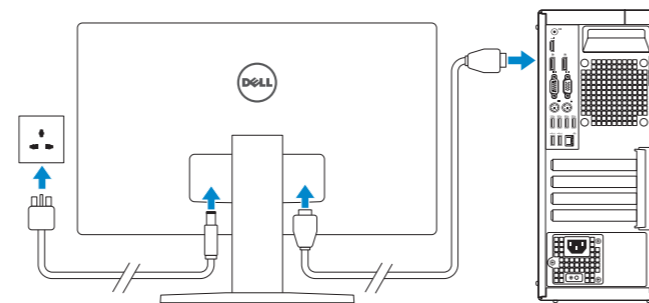
### 2 Connect the network cable — optional

Sluit de netwerkkabel aan (optioneel)  
Podłącz kabel sieciowy (opcjonalnie)  
Conectați cablul de rețea, opțional  
Priklučite omrežni kabel – dodatna možnost



### 3 Connect the display

Sluit het beeldscherm aan  
Podłącz monitor  
Conectați afișajul  
Priklučite zaslon



**NOTE:** If you ordered your computer with a discrete graphics card, connect the display to the discrete graphics card.

**N.B.:** Als u uw computer inclusief een discrete grafische kaart heeft gekocht, sluit u het beeldscherm aan op de discrete grafische kaart.

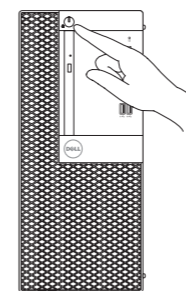
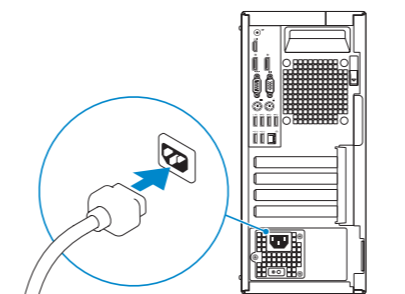
**UWAGA:** Jeśli z komputerem zamówiono autonomiczną kartę graficzną, monitor należy podłączyć do złącza w tej karcie.

**NOTĀ:** Dacā atī comandat computerul cu o placă grafică separată, conectați afișajul la conectorul de pe placa grafică separată.

**POZNÁMKA:** Če ste kupili počítač s ločeno grafično kartico, zaslon priklopite v priključek na ločeni grafični kartici.

### 4 Connect the power cable and press the power button

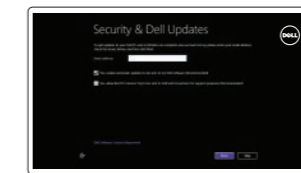
Sluit de stroomkabel aan en druk op de aan-uitknop  
Podłącz kabel zasilania i naciśnij przycisk zasilania  
Conectați cablul de alimentare și apăsați pe butonul de alimentare  
Priklučite napajalni kabel in pritisnite gumb za vklop



### 5 Finish operating system setup

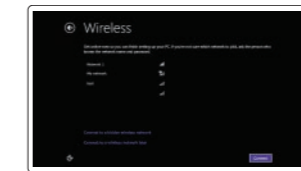
Voltooi de installatie van het besturingssysteem  
Skonfiguruj system operacyjny  
Finalizați configurarea sistemului de operare  
Končajte namestittev operacijskega sistema

#### Windows 8.1



#### Enable security and updates

Schakel de beveiliging en updates in  
Włącz zabezpieczenia i aktualizacje  
Activați securitatea și actualizările  
Omogočite varnost in posodobitve



#### Connect to your network

Maak verbinding met uw netwerk  
Nawiąż połączenie z siecią  
Conectați-vă la rețea  
Povežite računalnik z omrežjem

**NOTE:** If you are connecting to a secured wireless network, enter the password for the wireless network access when prompted.

**N.B.:** Als u verbinding maakt met een beveiligd draadloos netwerk, vul dan het wachtwoord voor het netwerk in wanneer daar om gevraagd wordt.

**UWAGA:** Jeśli nawiązujesz połączenie z zabezpieczoną siecią bezprzewodową, wprowadź hasło dostępu do sieci po wyświetleniu monitu.

**NOTĀ:** Dacā vā conectați la o rețea wireless securizată, introduceți parola pentru acces la rețeaua wireless când vi se solicită.

**POZNÁMKA:** Če se povezujete v zaščiteno brezžično omrežje, ob pozivu vnesite geslo za dostop do brezžičnega omrežja.



#### Sign in to your Microsoft account or create a local account

Meld u aan bij uw Microsoft-account of maak een lokale account aan  
Zaloguj się do konta Microsoft albo utwórz konto lokalne  
Conectați-vă la contul Microsoft sau creați un cont local  
Vpišite se v račun Microsoft ali ustvarite lokalni račun

#### Product support and manuals

Productondersteuning en handleidingen  
Pomoc techniczna i podręczniki  
Manuale și asistență pentru produse  
Podpora in navodila za izdelke

#### Contact Dell

Neem contact op met Dell | Kontakt z firmą Dell  
Contactați Dell | Stik z družbo Dell

#### Regulatory and safety

Regelgeving en veiligheid | Przepisy i bezpieczeństwo  
Reglementări și siguranță | Zakonski predpisi in varnost

#### Regulatory model

Wettelijk model | Model  
Model de reglementare | Regulatorni model

#### Regulatory type

Wettelijk type | Typ  
Tip de reglementare | Regulatorna vrsta

#### Computer model

Computermodel | Model komputera  
Modelul computerului | Model računalnika

[Dell.com/support](http://Dell.com/support)

[Dell.com/support/manuals](http://Dell.com/support/manuals)

[Dell.com/support/windows](http://Dell.com/support/windows)

[Dell.com/support/linux](http://Dell.com/support/linux)

[Dell.com/contactdell](http://Dell.com/contactdell)

[Dell.com/regulatory\\_compliance](http://Dell.com/regulatory_compliance)

D18M

D18M001

OptiPlex 7040 MT



03FVPM00

© 2015 Dell Inc.

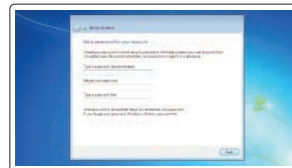
© 2015 Microsoft Corporation.

© 2015 Canonical Ltd.

Printed in China.

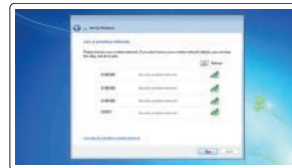
2015-09

## Windows 7



### Set up password for Windows

Stel wachtwoord voor Windows in  
Ustaw hasło systemu Windows  
Configurați o parolă pentru Windows  
Določite geslo za Windows



### Connect to your network

Maak verbinding met uw netwerk  
Nawiąż połączenie z siecią  
Conectați-vă la rețea  
Povežite računalnik z omrežjem

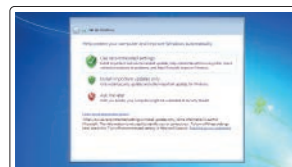
**NOTE: If you are connecting to a secured wireless network, enter the password for the wireless network access when prompted.**

**N.B.:** Als u verbinding maakt met een beveiligd draadloos netwerk, vul dan het wachtwoord voor het netwerk in wanneer daar om gevraagd wordt.

**UWAGA:** Jeśli nawiązujesz połączenie z zabezpieczoną siecią bezprzewodową, wprowadź hasło dostępu do sieci po wyświetleniu monitu.

**NOTĂ:** Dacă vă conectați la o rețea wireless securizată, introduceți parola pentru acces la rețeaua wireless când vi se solicită.

**POZNÁMKA:** Če se povezuje v zaščiteno brezžično omrežje, ob pozivu vnesite geslo za dostop do brezžičnega omrežja.



### Protect your computer

Beveilig de computer  
Zabezpeč komputer  
Protejați-vă computerul  
Zaščitite svoj računalnik

## Ubuntu

### Follow the instructions on the screen to finish setup.

Volg de instructies op het scherm om de setup te voltooien.

Postępuj zgodnie z instrukcjami wyświetlanymi na ekranie, aby ukończyć proces konfiguracji.

Urmați instrucțiunile de pe ecran pentru a finaliza configurarea.

Sledite navodilom na zaslonu in zaključite namestitve.

## Locate Dell apps in Windows 8.1

Zoek naar Dell-apps in Windows 8.1

Odszukaj aplikacje Dell w systemie Windows 8.1

Localizați aplicațiile Dell în Windows 8.1

Poiščite lokacije aplikacij Dell v Windows 8.1



### Register My Device

#### Register your computer

Registreer de computer | Zarejestruj komputer  
Înregistrați-vă computerul | Registrați svoj računalnik



### Dell Backup and Recovery

#### Backup, recover, repair, or restore your computer

Maak een back-up van de computer en herstel of repareer uw computer  
Utwórz kopię zapasową, napraw lub przywróć komputer  
Realizați backup, recuperare, reparați sau restaurați computerul  
Varnostno kopirajte, obnovite, popravite ali ponastavite računalnik



### Dell Data Protection | Protected Workspace

#### Protect your computer and data from advanced malware attacks

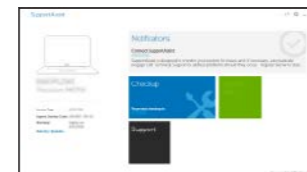
Bescherm uw computer en gegevens tegen geavanceerde malwareaanvallen  
Chroń komputer i dane przed zaawansowanymi atakami  
Protejați-vă computerul și datele împotriva atacurilor software-ului rău intenționat avansat  
Zaščitite svoj računalnik in podatke pred naprednimi napadi zlonamerne programske opreme



### Dell SupportAssist

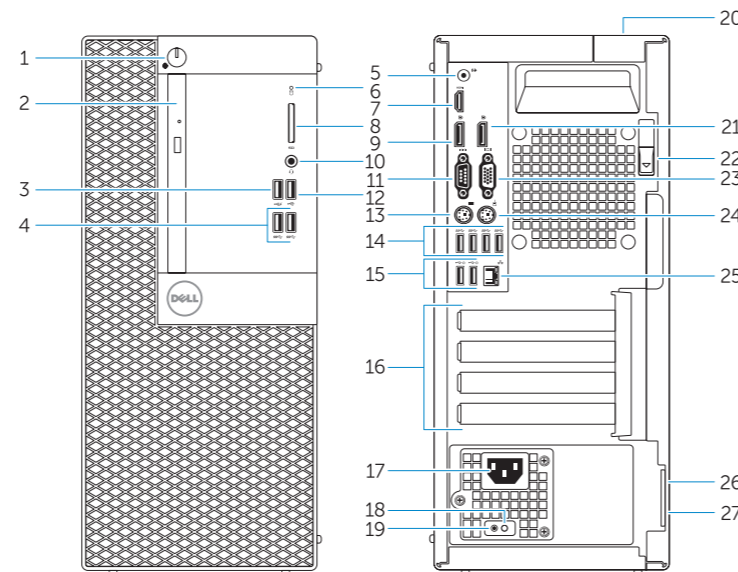
#### Check and update your computer

Controleer de computer en werk deze bij  
Wyszukaj i zainstaluj aktualizacje komputera  
Verificați și actualizați computerul  
Preverite in posodobite svoj računalnik



## Features

Kenmerken | Funkcje | Caracteristici | Funkcije



1. Power button/Power light
2. Optical-drive bay
3. USB 2.0 connector with PowerShare
4. USB 3.0 connectors
5. Line-out connector
6. Hard-drive activity light
7. HDMI connector
8. Memory card reader (optional)
9. DisplayPort connector
10. Headphone connector
11. Serial connector
12. USB 2.0 connector
13. PS2/Keyboard connector
14. USB 3.0 connectors

1. Aan-uitknop/stroomlampje
2. Compartiment optisch station
3. USB 2.0-connector met PowerShare
4. USB 3.0-connectoren
5. Lijnuitgang
6. Activiteitenlampje harde schijf
7. HDMI-connector
8. Mediakaartlezer (optioneel)
9. DisplayPort-connector
10. Hoofdtelefoonconnector
11. Seriele connector
12. USB 2.0-connector
13. PS2-toetsenbordconnector
14. USB 3.0-connectoren

15. USB 2.0 connectors (Supports Smart Power On)
16. Expansion-card slots
17. Power connector
18. Power-supply diagnostic button
19. Power-supply diagnostic light
20. Cable-cover lock slot
21. DisplayPort connector
22. Release latch
23. VGA connector (optional)
24. PS2/Mouse connector
25. Network connector
26. Security-cable slot
27. Padlock ring

15. USB 2.0-connectoren (ondersteunt Smart Power On)
16. Uitbreidingskaartsleuven
17. Voedingskabelconnector
18. Diagnostische knop voeding
19. Diagnostisch lampje voeding
20. Sleuf voor vergrendeling van kabelafdekplaatje
21. DisplayPort-connector
22. Vergrendeling
23. VGA-connector (optioneel)
24. PS2/muisconnector
25. Netwerkconnector
26. Sleuf voor beveiligingskabel
27. Beugel voor hangslot

1. Przycisk zasilania/Lampka zasilania
2. Wnęka napędu dysków optycznych
3. Złącze USB 2.0 z funkcją PowerShare
4. Złącza USB 3.0
5. Złącze wyjścia liniowego
6. Lampka aktywności dysku twardego
7. Złącze HDMI
8. Czytnik kart pamięci (opcjonalny)
9. Złącze DisplayPort
10. Złącze słuchawek
11. Złącze szeregowo
12. Złącze USB 2.0
13. Złącze klawiatury PS2
14. Złącza USB 3.0

1. Buton de alimentare/ Indicator luminos de alimentare
2. Compartiment pentru unitatea optică
3. Conector USB 2.0 cu PowerShare
4. Conectori USB 3.0
5. Conector linie ieșire
6. Indicator luminos de activitate a hard diskului
7. Conector HDMI
8. Cititor de cartele de memorie (opțional)
9. Conector DisplayPort
10. Conector pentru căști
11. Conector serial
12. Conector USB 2.0
13. Conector PS2/tastatură
14. Conectori USB 3.0

15. Złącza USB 2.0 (obsługują funkcję Smart Power On)
16. Gniazda kart rozszerzeń
17. Złącze zasilania
18. Przycisk diagnostyki zasilacza
19. Lampka diagnostyczna zasilacza
20. Blokada pokrywy kabla
21. Złącze DisplayPort
22. Zwalniacz zatrasku
23. Złącze VGA (opcjonalne)
24. Złącze myszy PS2
25. Złącze sieciowe
26. Gniazdo linki antykradzieżowej
27. Pierścień kłódki

15. Conectori USB 2.0 (acceptă funcția Smart Power On (Pornire inteligentă))
16. Fante pentru plăci de extensie
17. Conector de alimentare
18. Buton de diagnosticare pentru sursa de alimentare
19. Indicator luminos de diagnosticare pentru sursa de alimentare
20. Fantă de blocare a capacului de protecție a cablului
21. Conector DisplayPort
22. Dispozitiv de eliberare
23. Conector VGA (opțional)
24. Conector PS2/mouse
25. Conector rețea
26. Slot pentru cablu de securitate
27. Inel de lacăt

1. Gumb za vklop/izklop, lučka za vklop
2. Ležišče za optični pogon
3. Priključek USB 2.0 s PowerShare
4. Priključki USB 3.0
5. Izhodni priključek
6. Lučka dejavnosti trdega diska
7. Priključek HDMI
8. Bralnik pomnilniških kartic (dodatna možnost)
9. Priključek DisplayPort
10. Priključek za slušalke
11. Zaporedni priključek
12. Priključek USB 2.0
13. Priključek za PS2/tipkovnico
14. Priključki USB 3.0

**NOTE: An upgrade from Windows 7 32-bit to Windows 10 will require a manual installation of the system drivers. For latest drivers, visit [dell.com/support](http://dell.com/support).**

**N.B.:** Voor een upgrade van Windows 7 32-bits naar Windows 10 moeten handmatig systeemstuurprogramma's worden geïnstalleerd. Ga voor de nieuwste stuurprogramma's naar [dell.com/support](http://dell.com/support).

**UWAGA:** Uaktualnienie 32-bitowej wersji systemu Windows 7 do systemu Windows 10 wymaga ręcznego zainstalowania sterowników systemowych. Najnowsze sterowniki są dostępne na stronie internetowej [dell.com/support](http://dell.com/support).

**NOTĂ:** Un upgrade de la Windows 7 pe 32 de biți la Windows 10 va necesita o instalare manuală a driverelor de sistem. Pentru cele mai recente drivere, vizitați adresa [dell.com/support](http://dell.com/support).

**POZNÁMKA:** Nadgradnja 32-bitnega sistema Windows 7 na Windows 10 bo zahtevala ročno namestitve sistemskih gonilnikov. Za najnovejše gonilnike obiščite [dell.com/support](http://dell.com/support).

15. Priključki USB 2.0 (podpirajo pametni vklop)
16. Reži za razširitveni kartici
17. Priključek za napajanje
18. Diagnostični gumb za napajanje
19. Diagnostična lučka napajanja
20. Reža za zaklepanje pokrova za kable
21. Priključek DisplayPort
22. Zapah za sprostitvev
23. Priključek za VGA (dodatna možnost)
24. Priključek za PS2/miško
25. Omrežni priključek
26. Reža za varnostni kabel
27. Obroček ključavnice